

Residenza BORGO PIEVE

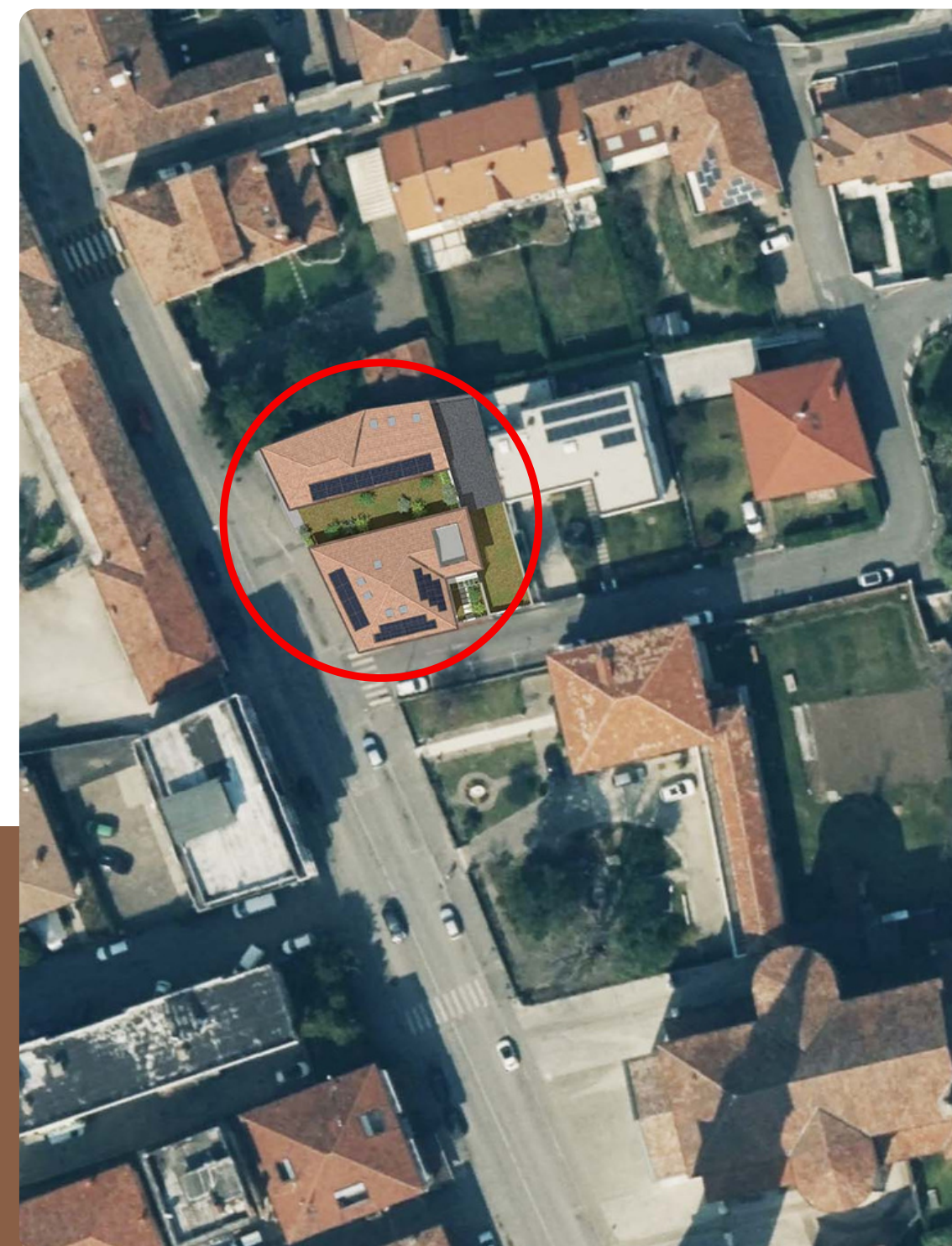
APPARTAMENTO A5 - DUPLEX



Situato in una tranquilla zona residenziale, a poche centinaia dalle mura medievali e dal centro storico del paese, nasce la Residenza "Borgo Pieve".

L'edificio di nuova costruzione offre elevati standard energetici e qualitativi, in grado di rispondere alle molteplici esigenze dell'abitare contemporaneo.

La Residenza Borgo Pieve si presenta come un intervento residenziale che va a richiamare i tratti medievali della città, caratterizzato da finiture di pregio, elementi architettonici ricercati e dettagli costruttivi di alta qualità e propone una serie di unità abitative spaziose, luminose ed eleganti.









RESIDENZA BORGO PIEVE, CASTELFRANCO VENETO

**A5 - UNITA' AL PIANO PRIMO E
SECONDO CON 3 CAMERE, 2 BAGNI,
C.T., LAVANDERIA, TERRAZZI E AMPI
GARAGE**

P. PRIMO

| | |
|---------------------------|-----------|
| 1. Soggiorno - Cucina | MQ. 48.73 |
| 2. C.T. - Lavanderia | MQ. 2.61 |
| 3. Anti Bagno | MQ. 2.31 |
| 4. Bagno | MQ. 4.41 |
| SUPERFICIE TOTALE P.PRIMO | MQ. 58.06 |
| 5. Terrazzo | MQ. 5.39 |

AEDIFICA SRL

**A5 - UNITA' AL PIANO PRIMO E
SECONDO CON 3 CAMERE, 2 BAGNI,
C.T., LAVANDERIA, TERRAZZI E AMPI
GARAGE**

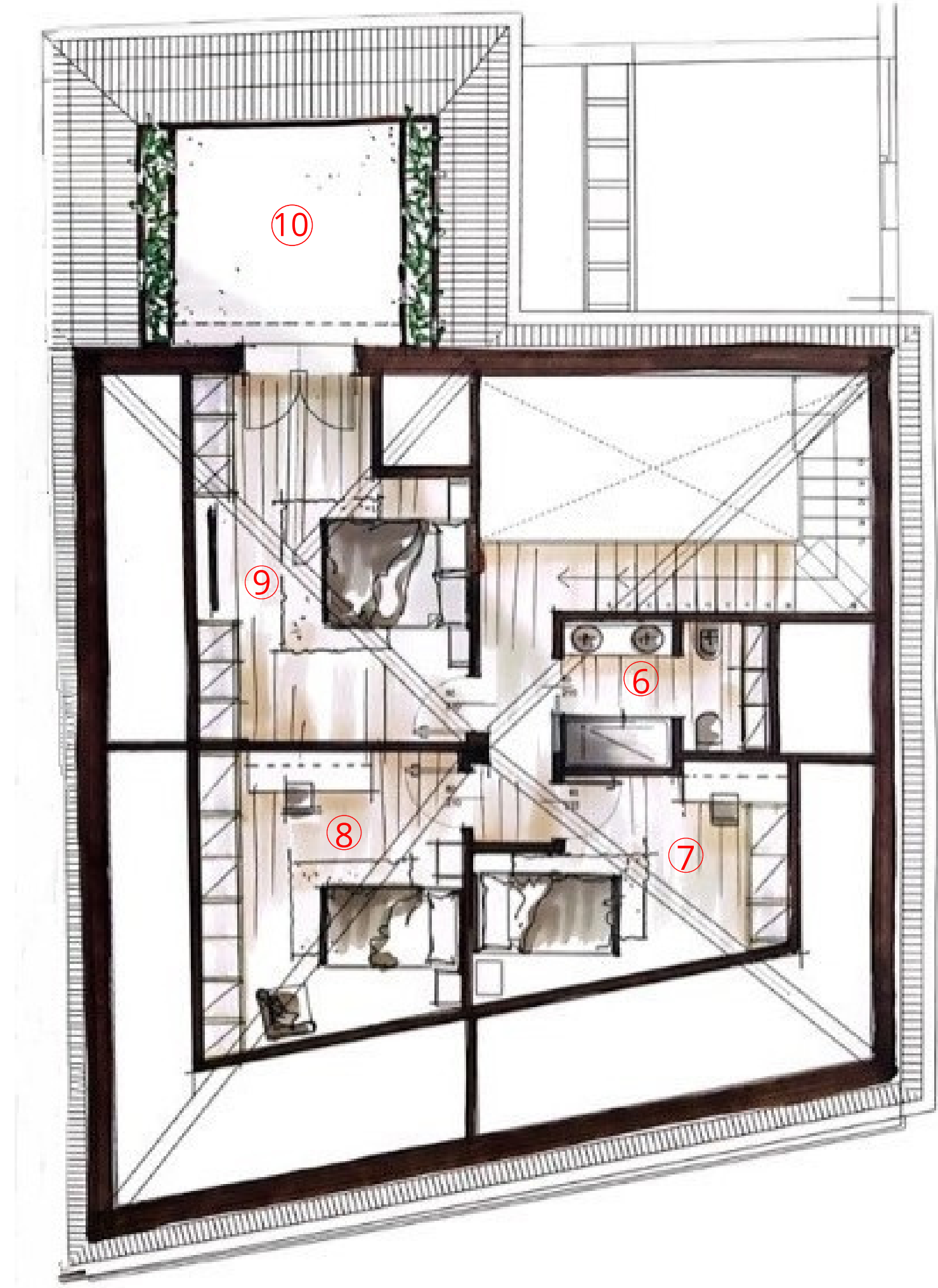
P. SECONDO

| | |
|-----------|-----------|
| 6. Bagno | MQ. 5.89 |
| 7. Camera | MQ. 12.01 |
| 8. Camera | MQ. 16.12 |
| 9. Camera | MQ. 19.96 |

SUPERFICIE TOTALE P. SECONDO MQ. 53.98

10.Terrazza MQ. 13.82

SUPERFICIE TOTALE INTERNA MQ. 112.04





**A5 - UNITA' AL PIANO PRIMO E
SECONDO CON 3 CAMERE, 2
BAGNI, C.T., LAVANDERIA,
TERRAZZI E AMPI GARAGE**

GARAGE

11. Garage

MQ. 23.67





AEDIFICA SRL

CONTATTI

Via Ippolito Nievo, 27
35018 San Martino di Lupari (PD)
Telefono: 049/5952542
Mail: info@fiorimpresa.it